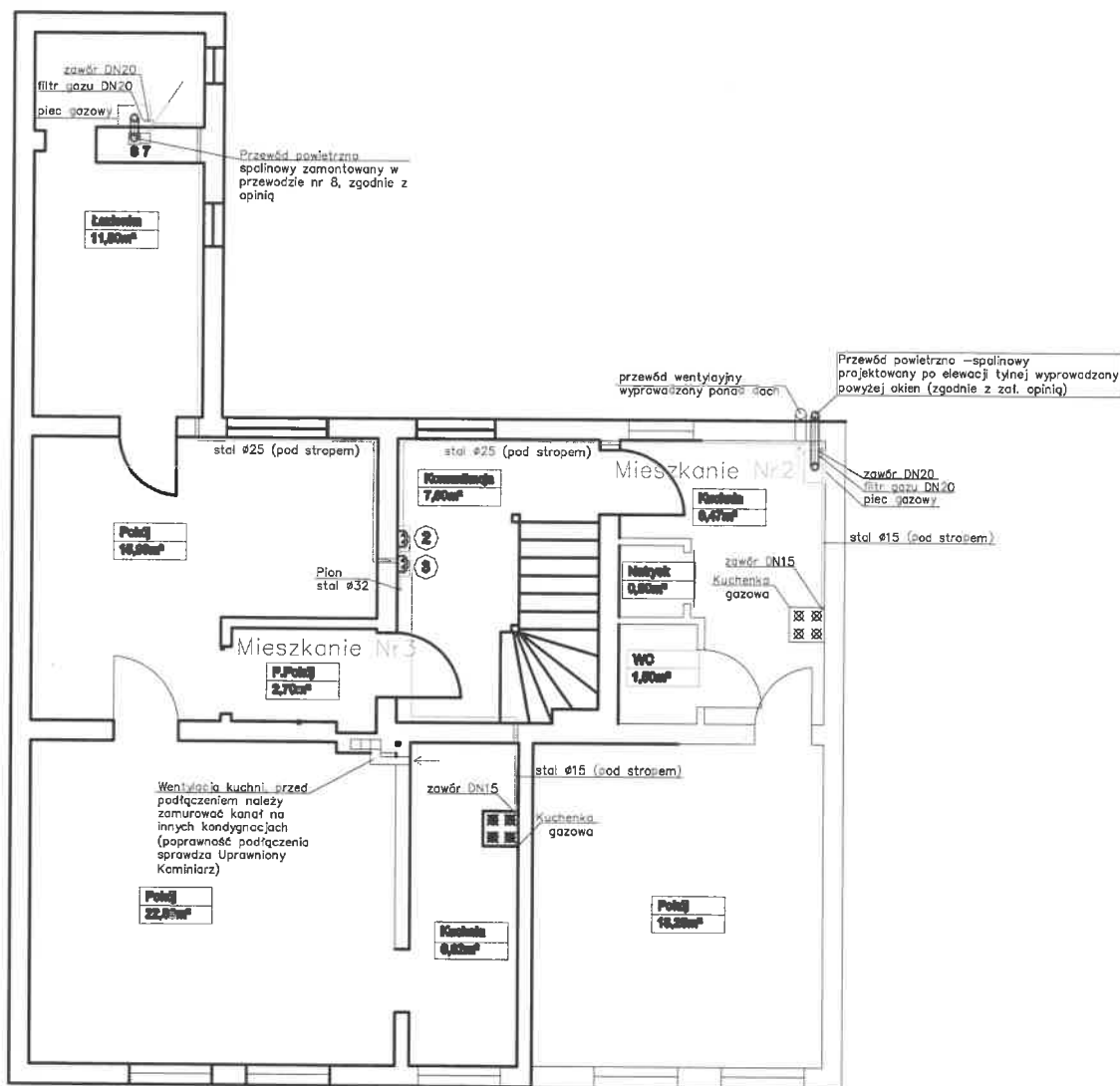


Wewnętrzna instalacja gazowa Rzut I piętra

Skala
1:100



Legenda:

- projektowana instalacja gazowa
- tuleja osłonowa

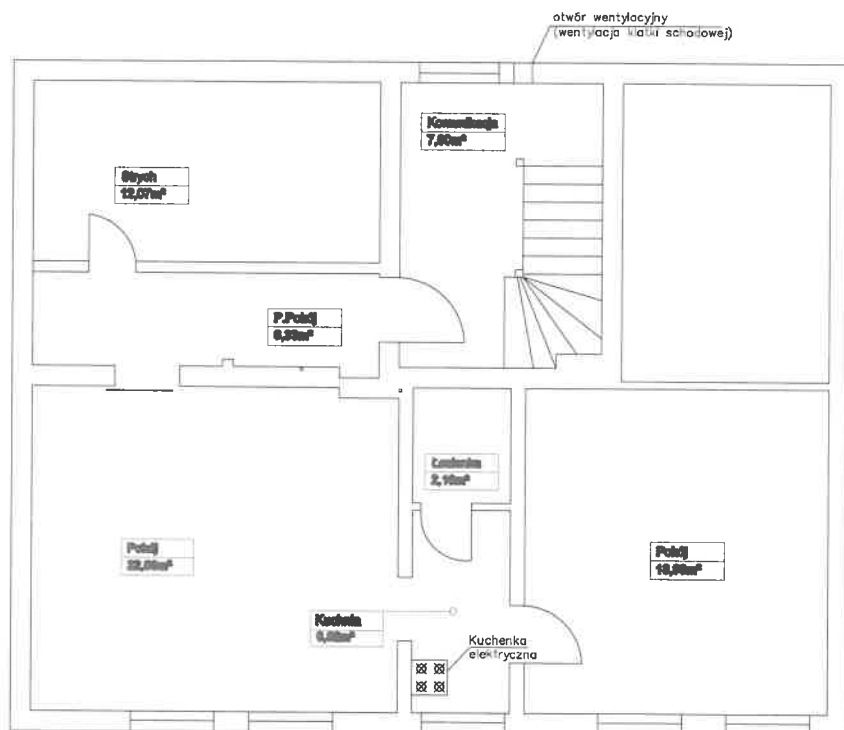
1. Pomieszczenia przez które przechodzi instalacja gazowa powinny posiadać sprawną wentylację grawitacyjną.
2. Pomieszczenie przewidziane do montażu urządzeń gazowych powinny spełniać obowiązujące przepisy.
3. Instalacje gazową prowadzić min. 10cm od instalacji elektrycznej, 20cm od puszek i rozdzielni.

INSTAL. PROJEKT Projektowanie i Nadzór Branży Sanitarnej mgr inż. Katarzyna Ciupak ul. Kołobrzeska 50, 78-314 Sławoborze tel. 604425290, e-mail: instalprojekt@vip.interia.pl	NAZWA I ADRES OBIEKTU:	Budynek mieszkalny wielorodzinny w Połczynie-Zdroju, ul. Mariacka 11, 78-320 Połczynie-Zdrój, dz. nr 283 jedn. ewid. 321603_4.0003.283						
	INWESTOR:	Wspólnota Mieszkaniowa Nieruchomości przy ul. Mariackiej 11 w Połczynie-Zdroju						
Upr. budowlane branż sanitarnej do proj. ograniczeń	TREŚĆ	Wewnętrzna instalacja gazowa Rzut I piętra			SKALA 1:100			
	OPRACOWALI	IMIĘ I NAZWISKO	NR UPR.	PODPIS	DATA			
PROJEKTOWAŁA	mgr inż. K. Ciupak	ZAP/0089/P00S/13	08.2020r.	NR 4	SPRAWDZIŁ	mgr inż. S. Ciupak	ZAP/0197/P00S/11	08.2020r.

Inwentaryzacja

Rzut poddasza

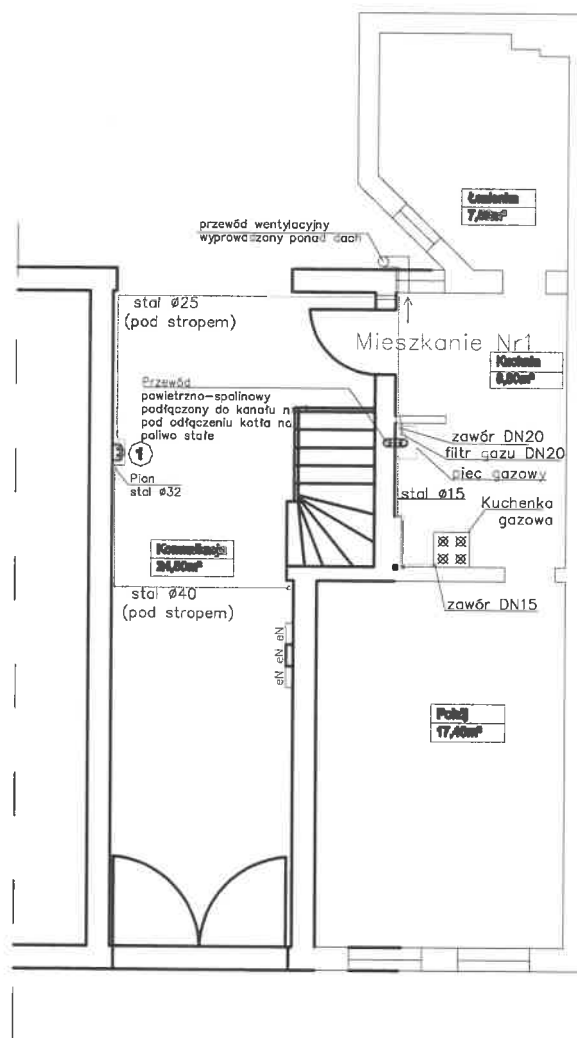
Skala
1:100



INSTAL PROJEKT Projektowanie i Nadzór Branży Sanitarnej mgr inż. Katarzyna Ciupak ul. Kołobrzeska 50, 78-314 Sławoborze tel. 604425290, e-mail: instalprojekt@wp.interia.pl	NAZWA I ADRES OBIEKTU:	Budynek mieszkalny wielorodzinny w Potczynie-Zdroju, ul. Mariacka 11, 78-320 Potczyn-Zdrój, dz. nr 283 jedn. ewid. 321603_4.0003.283				
	INWESTOR:	Wspólnota Mieszkaniowa Nieruchomości przy ul. Mariackiej 11 w Potczynie-Zdroju				
	TREŚĆ:	Wewnętrzna instalacja gazowa Rzut poddasza				SKALA 1:100
	OPRACOWALI:	IMIĘ I NAZWISKO	NR UPR.	PODPIS	DATA	NR
Upr. budowlane branż sanitarnej do proj. ograniczeń	PROJEKTOWAŁA	mgr inż. K. Ciupak	ZAP/0089/P00S/13	08.2020r.	5	
	SPRAWDZIŁ	mgr inż. S. Ciupak	ZAP/0197/P00S/11	08.2020r.		

Wewnętrzna instalacja gazowa Rzut parteru

Skala
1:100



Legenda:

- projektowana instalacja gazowa
- tuleja osłonowa

1. Pomieszczenia przez które przechodzi instalacja gazowa powinny posiadać sprawny wentylację grawitacyjną.
2. Pomieszczenia przewidziane do montażu urządzeń gazowych powinny spełniać obowiązujące przepisy.
3. Instalacje gazową prowadzić min. 10cm od instalacji elektrycznej, 20cm od puszek i rozdzielni.

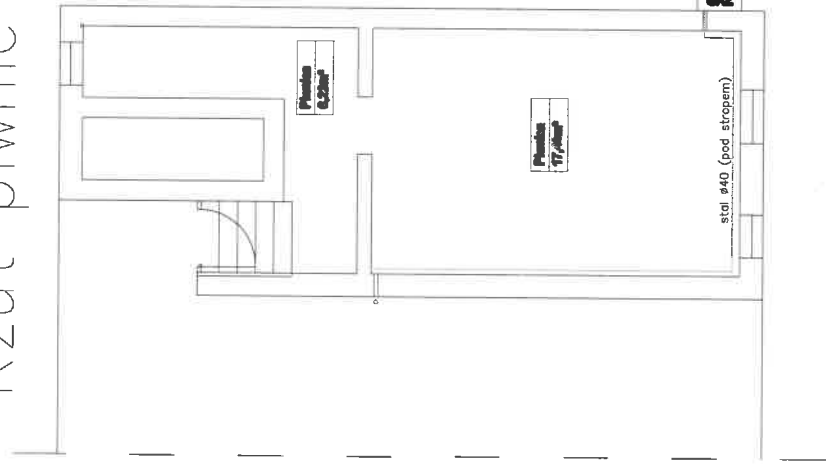
INSTAL PROJEKT Projektowanie i Nadzór Branży Sanitarnej mgr inż. Katarzyna Ciupak ul. Kołobrzeska 50, 78-314 Sławoborze tel. 604425290, e-mail: instalprojekt@wp.interia.pl	NAZWA I ADRES OBIEKTU:	Budynek mieszkalny wielorodzinny w Poczynie-Zdroju, ul. Mariacka 11, 78-320 Poczyn-Zdrój, dz. nr 283 jedn. ewid. 321603_4.0003.283				
	INWESTOR:	Wspólnota Mieszkaniowa Nieruchomości przy ul. Mariackiej 11 w Poczynie-Zdroju				
	TREŚĆ:	Wewnętrzna instalacja gazowa Rzut parteru			SKALA 1:100	
Upr. budowlane branż sanitarnej do proj. ograniczeń	OPRACOWALI PROJEKTOWAŁA SPRAWDZIŁ	IMIĘ I NAZWISKO mgr inż. K. Ciupak mgr inż. S. Ciupak	NR UPR. ZAP/0089/P00S/13 ZAP/0197/P00S/11	PODPIS 	DATA 08.2020r. 08.2020r.	NR 3

Wewnętrzna instalacja gazowa

Skala
1:100

Rzut piwnic

Elewacja boczna



Ist. przyłącze zakończone kurkiem
(projektuje się nową szatkę 600x600x300)

Ist. przyłącze zakończone kurkiem
(projektuje się nową szatkę 600x600x300)

GAZ

GAZ

stal Ø40 (pod stropem)

Pomiar G2

Pomiar G1

1. Pomieszczenia przez które przechodzi instalacja gazowa powinny posiadać sprawną wentylację grawitacyjną.
2. Pomieszczenia przewidziane do montażu urządzeń gazowych powinny spełniać obowiązujące przepisy.
3. Instalacje gazową prowadzić min. 10cm od instalacji elektrycznej, 20cm od puszek i rozdzielni.

Legenda:



- projektowana instalacja gazowa
- tuleja osłonowa

INSTAL. PROJEKT Projektowanie i Nadzór Branży Sanitarnej mgr inż. Katarzyna Ciupak ul. Wesoła 11 50-78-314 Słoborzyn tel. 604425290, e-mail: instalprojek@wp.intertop.pl	NAZWA I ADRES OBIEKTU:	Budynek mieszkalny wielorodzinny w Pofczynie-Zdroju, ul. Mariacka 11, 78-320 Pofczyn-Zdrój, dz. nr 283 jedn. ewid. 321603_4.0003.283
	INWESTOR:	Wspólnota Mieszkaniowa Nieruchomości przy ul. Mariackiej 11 w Pofczynie-Zdroju
	TREŚĆ:	Wewnętrzna instalacja gazowa Rzut piwnic. Elewacja boczna
Upr. budowlane branż. sanitarniej do proj. ograniczeń	OPRACOWALI PROJEKTOWAŁA SPRAWDZIŁ	IMIĘ I NAZWISKO NR UPR. PODPIS DATA
		SKALA 1:100
		NR 2
		DATA 08.2020r. 08.2020r.